

**RELATÓRIO FOTOGRÁFICO**  
**2ª MEDIÇÃO**  
**REFORMA DA CÂMARA MUNICIPAL DE CONGONHAS**

**EXECUÇÃO DE DRYWALL/ EXECUÇÃO DE GESSO**



**PLENÁRIO**



PLENÁRIO



HALL DA RECEPÇÃO/PORTARIA



PLENÁRIO



**CORREDOR**



**PLENÁRIO**



**PLENÁRIO**



**PLENÁRIO**

**REVESTIMENTO - PINTURA**



**CORREDOR**





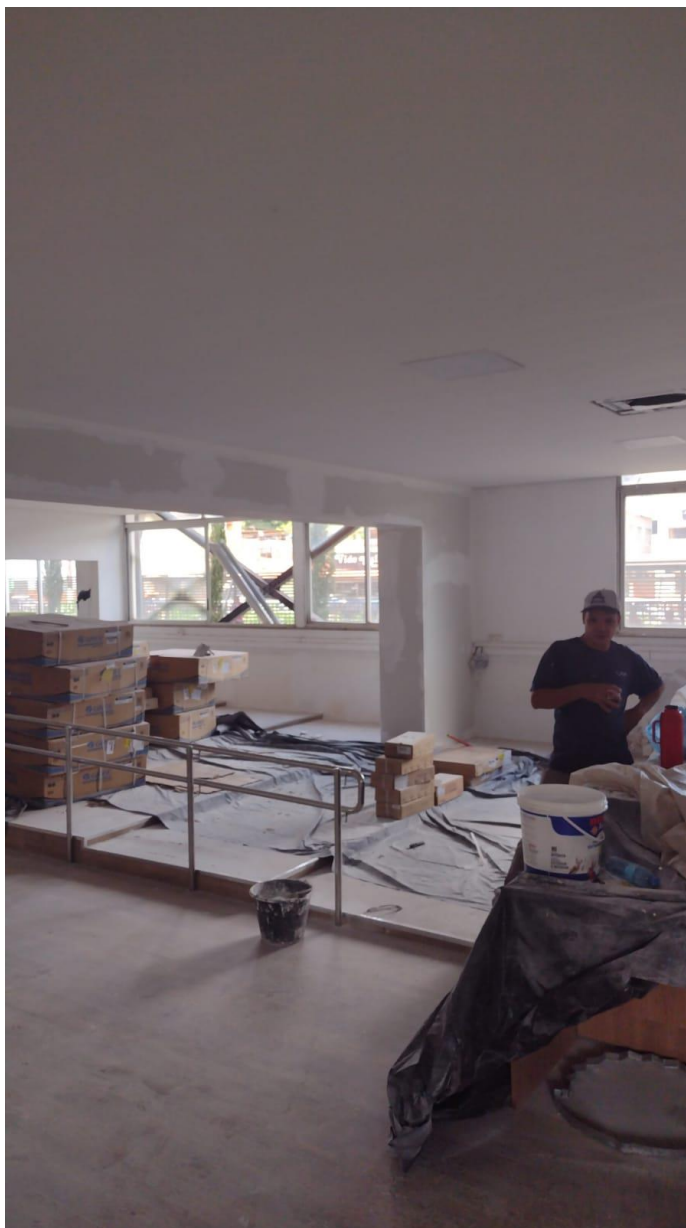
**2º ANDAR**



**PLENÁRIO**







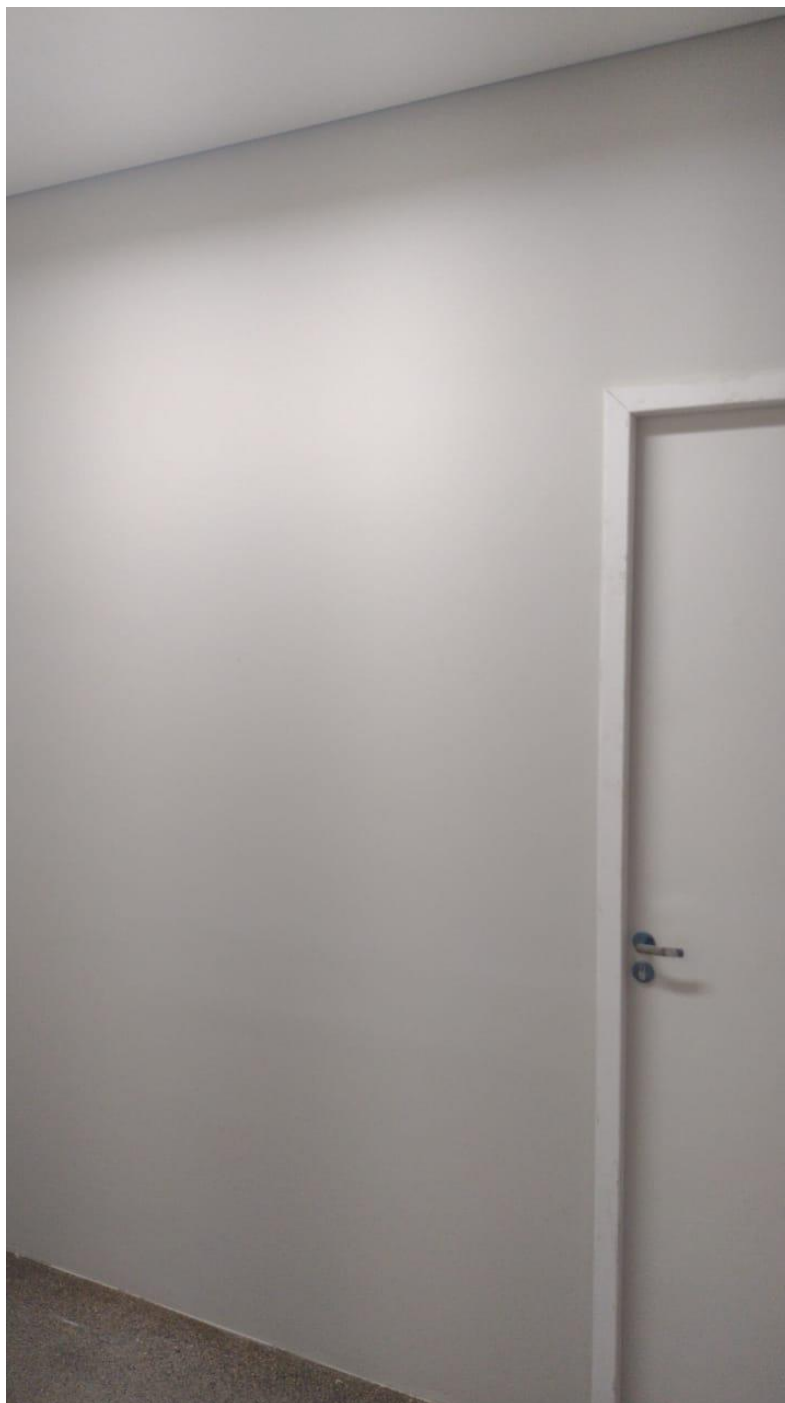




*Congonhas*

CÂMARA MUNICIPAL

Casa do Legislativo Vereador Ênio da Gama



**GABINETE PARLAMENTAR**

**Câmara Municipal de Congonhas**

Rua Dr. Pacífico Homem Júnior, 82, Centro, **Congonhas/MG** – Telefone: (31) 3732-0300 – E-mail: [camara@congonhas.mg.leg.br](mailto:camara@congonhas.mg.leg.br)  
[www.congonhas.mg.leg.br](http://www.congonhas.mg.leg.br)



*Congonhas*

CÂMARA MUNICIPAL

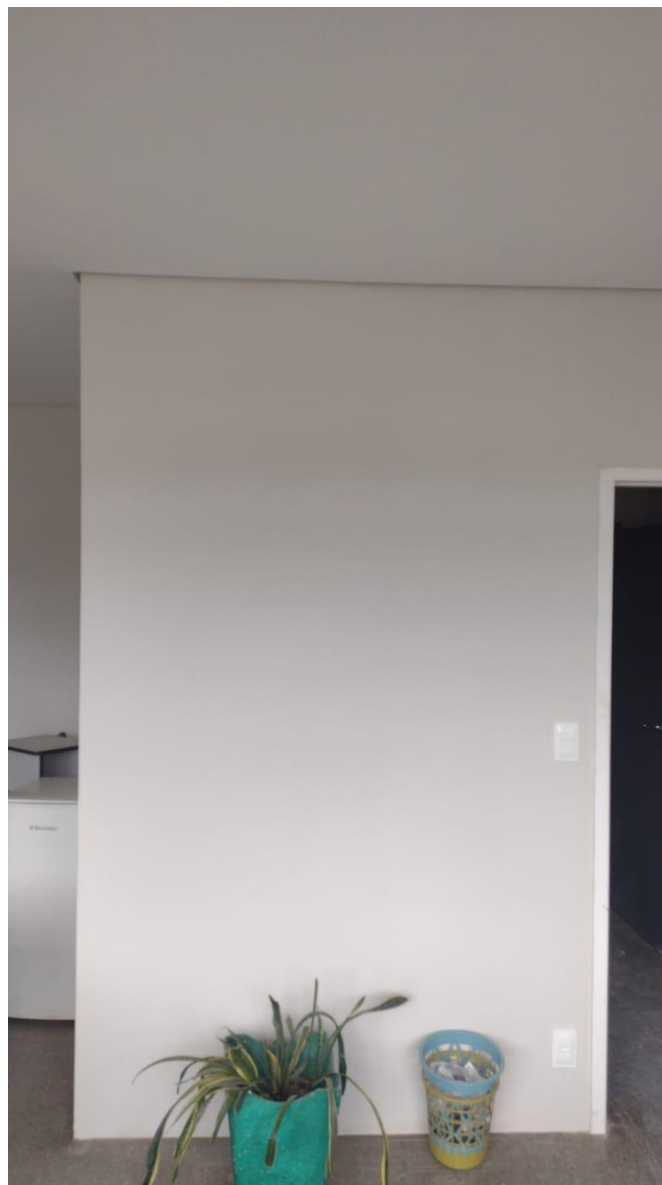
Casa do Legislativo Vereador Ênio da Gama



**GABINETE PARLAMENTAR**

**Câmara Municipal de Congonhas**

Rua Dr. Pacífico Homem Júnior, 82, Centro, **Congonhas/MG** – Telefone: (31) 3732-0300 – E-mail: [camara@congonhas.mg.leg.br](mailto:camara@congonhas.mg.leg.br)  
[www.congonhas.mg.leg.br](http://www.congonhas.mg.leg.br)



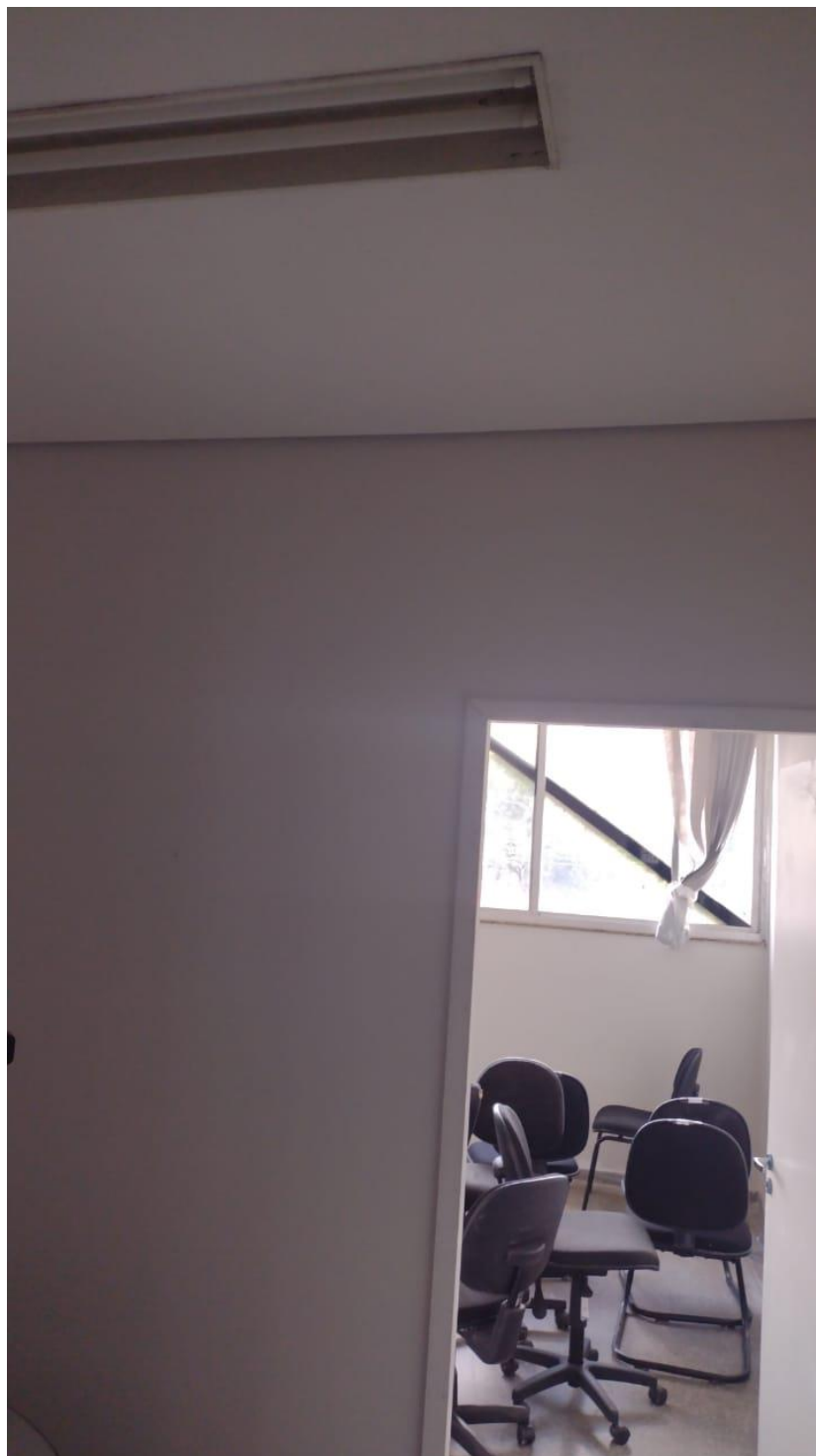
**GABINETE PARLAMENTAR**



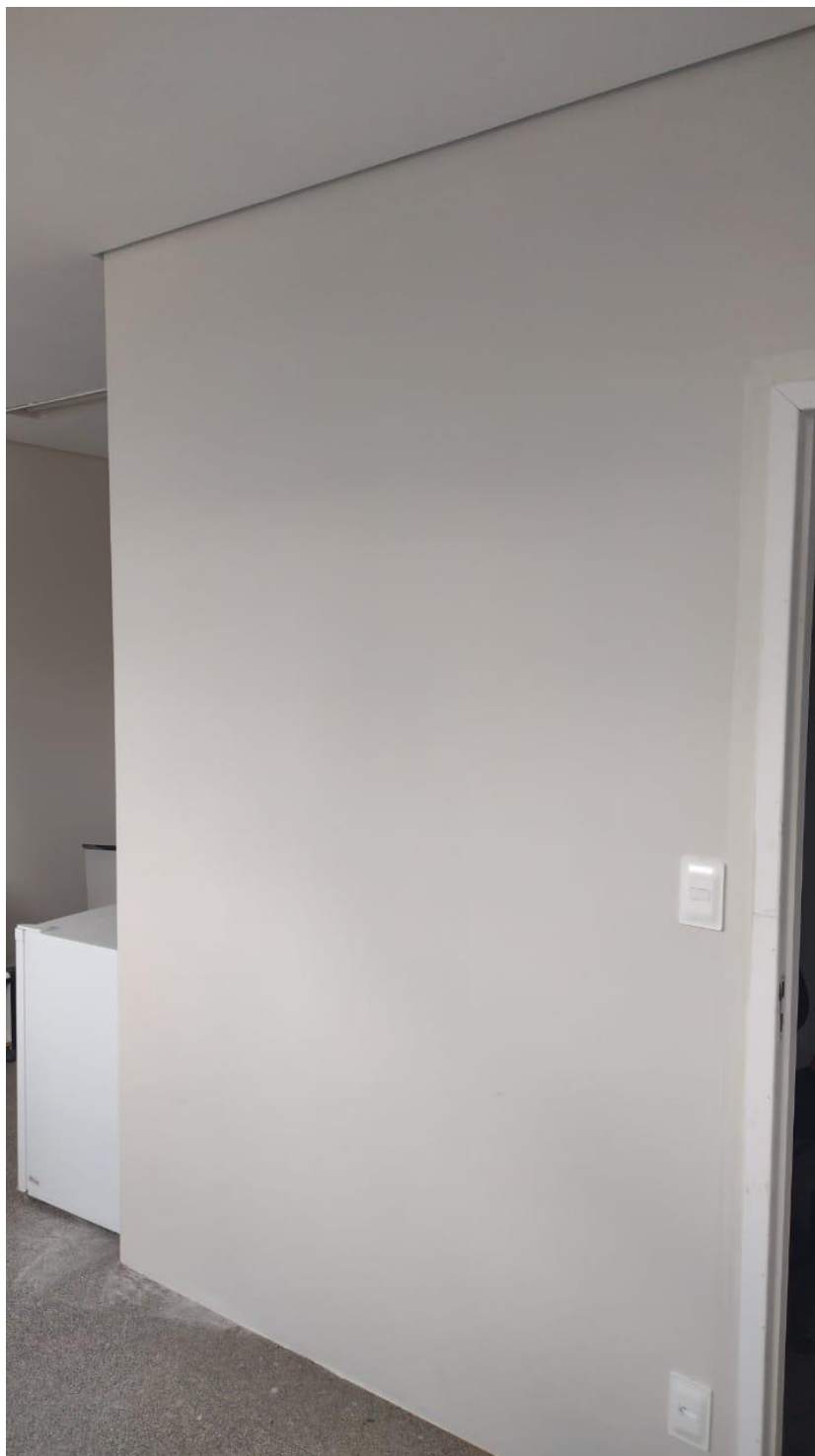
**CORREDOR**



**CORREDOR**



**GABINETE PARLAMENTAR**



**GABINETE PARLAMENTAR**



**GABINETE PARLAMENTAR**



**GABINETE PARLAMENTAR**



**PINGADEIRA DE CONCRETO**



**CORREDOR EXTERNO/SAÍDA EMERGÊNCIA – DIVISA COM INSS  
E TAMPA DE CONCRETO PARA PASSAGEM PLUVIAL**



**CORREDOR EXTERNO/SAÍDA EMERGÊNCIA – DIVISA COM INSS**



**CORREDOR EXTERNO/SAÍDA EMERGÊNCIA – DIVISA COM INSS**



**CORREDOR EXTERNO/SAÍDA EMERGÊNCIA – DIVISA COM INSS**

**REDE (CABO DE REDE E CONECTORES) PARA CIRCUITO CFTV**



**REDE DE CFTV ÁREA EXTERNA**



**Obs: A rede de CFTV no interior do prédio foi instalada nas eletrocalhas (dentro do forro de gesso)**